



LIMOCIDE

Biologisch contactpesticide bestaande uit

⌘ Sinaasappelolie

⌘ Biodegradeerbare surfactans

Erkend in tomaten, paprika/Spaanse peper, aubergine en pepino, komkommer, augurken, courgettes en slasoorten

Breekt de buitenste beschermlaag van insecten en mijten af met uitdroging tot gevolg

De celwand van schimmelsporen – en mycelia barst bij toepassing Limocide

Door zijn fysiek werkingsmechanisme is de kans op resistentie quasi nihil

Zeer snelle werking, resultaten binnen 24-48 u

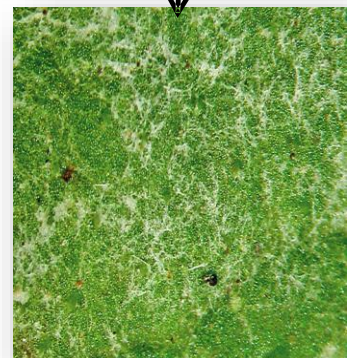
Geen enkel risico op residu's

Gemakkelijk mengbaar met andere insecticiden en fungiciden

Niet schadelijk voor de meeste nuttige insecten



Uitgedroogde wittevliegnimf 48h na toepassing Limocide



Opeengebarsten sporen van echte meeldauw na bespuiting met Limocide